



CHÂTEAU DE  
**BLANDY-LES-TOURS**  
PLACE FORTE DE CRÉATIONS

PROGRAMMATION À VENIR

## LUMIÈRES DE BLANDY



*Lumières de Blandy © Droits réservés*

Cet été, le château de Blandy-les-Tours vous invite à prendre part à une aventure envoûtante. Lumières de Blandy, c'est un spectacle imm

Du 16 juillet au 18 septembre 2021, tous les ven

Du  
**16/07**  
au  
**18/09/2021**

bée de la nuit !

📍 Place des Tours, 77115 Blandy-les-Tours (<http://maps.google.com/maps?q=Place%20des%20Tours+77115+Blandy-les-Tours>)

📞 01 60 59 17 80

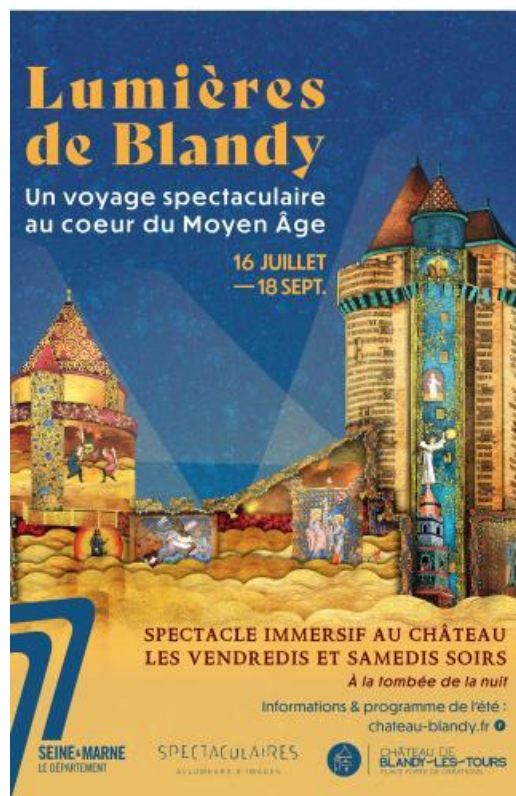
👤 Château de Blandy-les-Tours (Département de Seine-et-Marne)

📅 Pass sanitaire obligatoire à partir du 21/07

🎫 Droit d'entrée au site : 7€ (plein tarif), 5€ (tarif réduit)

## Lumières de Blandy

### Un voyage spectaculaire au cœur du Moyen Age



Affiche "Lumières de Blandy" 2021  
©DROITS RÉSERVÉS

Dans le cadre unique de la cour intérieure du château de Blandy-les-Tours, **Lumières de Blandy** vous invite à poser un regard émerveillé sur les ombres et les lumières du Moyen Age.

Par une froide soirée d'hiver, un étrange voyageur pousse la porte du château, voici le début d'une nuit prodigieuse qui va nous plonger dans les univers fantastiques de cette époque où le réel côtoie toujours l'imaginaire.

Immergés dans l'image, la musique et les sons, on découvre alors des terres connues ou encore inconnues, on s'extasie des audaces des artistes et des artisans de l'époque, on s'étonne d'extraordinaires inventions. Au pied des tours de ce joyau relevé de ses ruines, c'est tout un monde de fantasmagories qui se révèle à nous.

En début de soirée, des animations prendront place dans la cour du château en attendant la projection.

- **Tout public - Sans réservation**
- **Du 16 juillet au 18 septembre 2021, tous les vendredis et samedis soirs à la tombée de la nuit** (vers 21h45, Attention, dernière entrée à 21h15)
- **Tarif : droit d'entrée au site (voir tarifs (<https://www.chateau-blandy.fr/fr/horaires-tarifs>))** (Attention, la billetterie-boutique fermera à 21h15)
- **Spectacle debout, projection à 360° dans la cour intérieure du château**

## Vendredi 17 septembre

Partez dans le monde enchantée d'**Awen**, le cerf blanc au son de musique folklorique et onirique avec **Tan Elleil**

- **Horaires indicatifs\***: 18h00 et 19h30
- **Durée** : 2 passages de 30 min environ

## Samedi 18 septembre

Retrouvez la **Compagnie des Cieux Galvanisés** et **Quartier Japon** dans le cadre des Journées du Patrimoine.

- **Horaires indicatifs\***: 20h00 et 20h50
- **Durée** : 1 passage chacun de 30 à 40 min environ

*\* Attention, les horaires peuvent fluctués en fonction des contraintes d'organisation.*



### Mesures sanitaires

Suite aux annonces gouvernementales, le château de Blandy-les-tours est soumis aux nouvelles consignes sanitaires à partir du 21 juillet 2021.

Ainsi, nous vous demandons de bien vouloir respecter les mesures ci-dessous :

- **Pass sanitaire obligatoire pour accéder au château et à l'évènement** (à partir du 21/07)
- **Port du masque obligatoire dans le château** (cour et chemins de ronde y compris)

**Plus d'informations sur le pass sanitaire** (<https://www.chateau-blandy.fr/fr/actualites/pass-sanitaire-obligatoire>)

